

# NARU

PRODUCT DATA SHEET



# NARU

DESIGN: GREUTMANN BOLZERN, 2005

---

Der Naru Beistelltisch wurde als Ergänzung zur Genio-Lounge-Kollektion konzipiert. Der hochwertige Beistelltisch ist selbstverständlich auch mit anderen Produkten kombinierbar. Erhältlich in HPL und Furnier.



## DATENINFORMATIONEN

---

### KONSTRUKTION

---

U-Gestell Stahlrohr  $\varnothing$  16/2 mm, endlos gebogen  
Laschen angeschweisst mit Bohrung zur losen Auflage oder zur Schraub-Befestigung des Blattes

---

### TISCHBLATT

---

Trägerplatte MDF 10 mm, wahlweise mit HPL belegt oder furniert

---

### OBERFLÄCHENBEHANDLUNG STAHLTEILE

---

Verchromt

---

### OBERFLÄCHENBEHANDLUNG HOLZ

---

Auf Wunsch gebeizt mit höchst lichtechter Wasserbeize auf Farbstoff-/Pigmentbasis.  
Lackierung mit 2-Komponenten Wasserlack auf PU-Basis mit sehr guter Lichtechtheit und Lichtschutzwirkung (UV-Filter).  
Erfüllt höchste Ansprüche nach DIN 68861 und wird erhöhten Brandschutzanforderungen gerecht (schwer entflammbar).  
Gleiches gilt für Lackierungen auf Lösemittelbasis, die bei Holzart Eiche eingesetzt werden.

---

### GLEITER

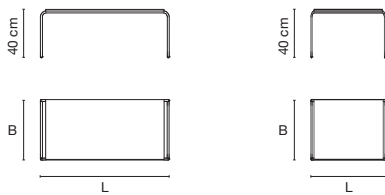
---

Standard: Kunststoffgleiter  
Optional: Filzgleiter

---

### DIMENSIONEN

---



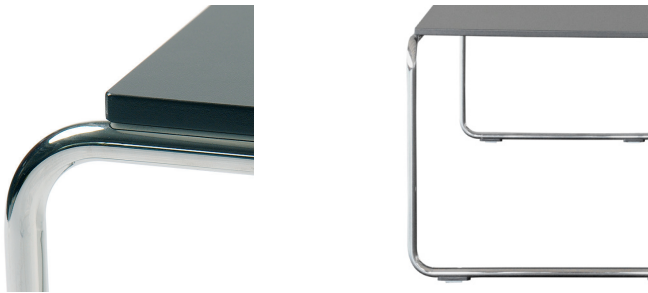
# NARU OVERVIEW

---



---

Clubtisch



---

Details